

Une affaire glacée

Froid, encore plus froid, Oulu : c'est à une température de -15 degrés Celsius que l'équipe, constituée de la société Brandenburger Liner GmbH & Co. KG, originaire de Landau, et de la société finlandaise Putkistosaneeraus Eerola Oy, a installé en novembre dernier deux gaines de 16 tonnes dans une canalisation placée sous la capitale finlandaise. Les collaborateurs n'ont pas été les seuls à réaliser un travail exceptionnel, la technique a également réussi à défier le froid.

Oulu signifie « eau qui coule ». L'équipe de l'entreprise Putkistosaneeraus Eerola a récemment été mandatée afin d'assurer un nouvel écoulement de l'eau sans difficulté à travers la canalisation de la ville la plus au nord de l'UE. Il s'agissait en l'occurrence de monter deux gaines d'un DN respectif de 1 000 et de 14,7 mm d'épaisseur de paroi sur une longueur de 166 mètres à une température glaciale de -15 degrés.



Un camion réfrigéré transformé en camion chauffant

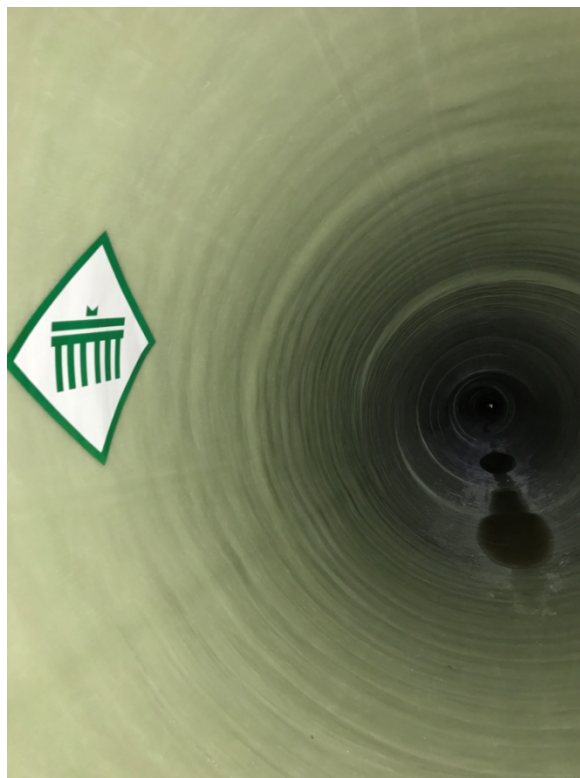
Les collaborateurs de Brandenburger Liner et d'Eerola ont détourné les eaux usées dans un deuxième collecteur à l'aide d'une déviation de l'eau. Le camion thermique est alors entré en fonction et la gaine en a été extraite et placée directement dans le regard. Pour les transports vers la Scandinavie, la gaine devant être stockée dans une plage de températures comprises entre 5 et 30 degrés Celsius a été transportée à une température de 17 degrés pendant son voyage de Landau jusqu'au chantier. De cette façon, elle a pu être facilement mise en place et a été suffisamment stable pour ne pas s'affaisser lors de l'installation du train de lampes. Pour protéger la gaine du froid, le camion réfrigéré s'est transformé à Oulu en camion chauffant. Il ne faut pas oublier en effet qu'il y avait un écart de température de 32 degrés entre l'intérieur du camion et l'extérieur.



Des exigences statiques particulièrement élevées

Le froid n'a pas été le seul défi sur ce chantier. En tout, quatre gaines ont été installées – avec un poids total de plus de 50 tonnes. Ce poids élevé des gaines individuelles résulte des exigences statiques particulières en Finlande et de leur épaisseur de paroi extrêmement élevée.

C'est pourquoi Eerola mise sur les gaines sur l'entreprise Brandenburger et sur sa technique de bobinage brevetée. Grâce à la préimprégnation des différentes couches de verre dans la première étape de production, chaque mètre courant est entièrement imprégné de résine. Une imprégnation complète garantie de la gaine est ainsi donnée sur toute sa longueur.



Satisfaits de la nouvelle installation

En avril dernier, l'entreprise Brandenburger Liner a inauguré sa quatrième installation de bobinage qu'elle a elle-même développée dans son atelier de production où l'entreprise peut fabriquer des gaines d'un diamètre DN allant jusqu'à 1 600. Plus de 20 kilomètres de gaine, rien que dans les très grandes dimensions, ont été jusque-là produits. « Nous sommes très satisfaits de la nouvelle installation et la quantité jusque-là réalisée dans celle-ci dépasse largement nos attentes », a indiqué le Directeur Michael Schloder.



Votre interlocuteur:

Philipp Bergmann, BBA
Consultant certifiés en
Rehabilitation de canalisations sans tranchée
Commerciale monde entier
Téléphone: +49 6341 5104 364
Mobile: +49 174/3093603
E-Mail: p.bergmann@brandenburger.de